



1月25日まで!!決算のため特別価格! 立体縫製がパワーアップ!!ニー・エルボー

全国スキー安全対策協議会 2022-2023シーズン スキー場障害報告書より抜粋

YOROI NJ KNEE AIRLY

YR073A (ヒザ)



WRAP TYPE

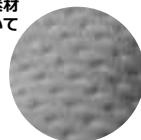
税抜本体価格

¥6,500
@3,900 @3,250

	M-L	S-M
NJB		

有穴ウェット素材!!

ボディのウェット素材に小さな穴が開いていて通気性抜群!



YOROI NJ ELBOW AIRLY

YR074A (ヒジ)



WRAP TYPE

税抜本体価格

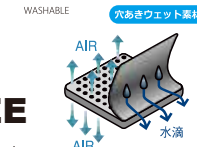
¥6,300
@3,780 @3,150

	M-L	S-M
NJB		

YOROI NJ WAKA KNEE AIRLY

YR073AJ (ヒザ)

JUNIOR JRFREE



税抜本体価格
¥6,500
@3,900 @3,250

	JR FREE
NJB	

立体裁断!

YOROI NJ WAKA ELBOW AIRLY

YR074AJ (ヒジ)

JUNIOR JRFREE



ムレにくい! 通気性抜群!

税抜本体価格

¥6,300
@3,780 @3,150

	JR FREE
NJB	

怪我の多い部位は
ココです!

SNOWBOARD

1位: 肩 2位: 手首 3位: 肘 4位: 頭部 5位: 膝

SKI

1位: 膝 2位: 下腿 3位: 肩 4位: 足首 5位: 頭部

スポーツ医学雑誌でも、ヒップパッド、ニーパッドがスノーボード外傷のリスクを軽減させる可能性があると発表されています。

伸縮性のあるマジックボディと円形の靱帯ガードで、巻きつけるタイプ(ラップタイプ)の構造なので、装着時も簡単です。肘や膝全体を包み込むような立体縫製と、どの位置でも装着できる全面が特殊ベルクロ生地になっているので、どんなサイズの膝にもジャストフィットします。ドーナツ状の靱帯パッドが、しっかり膝をサポートし、ズれる心配もありません。ウィンタースポーツでは、特に予防としてじん帯をガードするサポーターの役目もします。抜群のフィット感で、つけているのを忘れるほどです。

○マジックボディ

全面ベルクロで、どんなサイズの膝にもジャストフィット!

○立体裁断

ウェットスーツと同じ仕組みで、膝を無理なく包み込みます!!

○靱帯ガード

ドーナツ状の靱帯パッドがしっかり膝をサポート、ズれる心配もありません!!

ニーパッドの重要性:

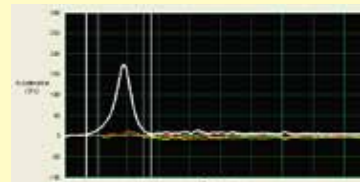
スノーボードの際、前に転ぶ時は膝から雪面に付き、両手は肩より広げて体を面に刺さらないようボードを上げることがポイントです。

つまり、前に転ぶ時、膝から雪面に付くのが大切! その際、膝パッドがあれば、接地の際の衝撃を大きく和らげる役割を果たし、何度も楽しくトライする助けとなります。また怪我予防にも繋がります。



衝撃吸収値

YR073 YOROI NJ KNEE 9.9 k N



プロテクターに50ジュールの力を加え、プロテクターを通して伝達された力(加速度)を図り、(kN: キロニュートン)の数値を検証する。(室温23℃ / 湿度50%)数値が低いほど、衝撃吸収力が高く、より安全性が高いプロテクターと言える。

自社基準では、このシリーズにおいて、ボディで9kN以下がAクラス、18kN以下でBクラス、パーツで20kN以下をAクラス、35kN以下をBクラスの合格ラインとする。実験数値では、両タイプとも20kNをはるかに下回っており、弊社安全基準において、最高クラスの数値といえる。

(ニーとエルボーのパッド構成と材質はそれぞれ同じ。)

YOROI-blpオーダー用紙はこちら、<https://x.gd/bRIWP>

画像はこちら、www.bayleaf.co.jp/vip/snow/26yrknee-1.jpg

上代のみ画像はこちら、www.bayleaf.co.jp/shopnews/snow/26yrknee-1-info.jpg

BAYLEAF CO.,LTD. TEL 06-6337-6154 FAX 06-6337-6254 info@bayleaf.co.jp

You Tube

YOROIチャンネルはこちら

www.bayleaf.co.jp



YOROI.BLP



yoriofficial



shop name